

## PRESS RELEASE

### **AWASI PDPB SEMESTER III, BAWASLU KABUPATEN MELAWI UJI PETIK 258 ORANG SAMPLE PEMILIH**

Melawi, Badan Pengawas Pemilu (Bawaslu) Kabuapten Melawi telah melakukan pengujian terhadap 258 orang pemilih. Pengujian terhadap data yang bersumber dari desa dan sekolah setingkat SMA yang berada di Kecamatan nanga Pinoh tersebut, adalah agar mendapatkan data pemilih yang valid, akurat dan koprehensif.

Metode yang digunakan adalah melalui uji petik, Langkah Ini menjadi salah satu strategi Bawaslu Kabupaten Melawi dalam pengawasan pemutakhiran data pemilih berkelanjutan (PDPB) periode Oktober 2025 Triwulan III. Uji petik tersebut merupakan bagian dari strategi pengawasan yang diamanatkan dalam Surat Edaran Badan Pengawas Pemilihan Umum (Bawaslu) Republik Indonesia Nomor 29 Tahun 2025 tentang Pengawasan Penyusunan Pemutakhiran data Pemilih Berkelanjutan (PDPB).

Metode yang digunakan dalam pelaksanaan uji petik ini dibagi dalam beberapa langkah yaitu,

1. Dengan mendatangi langsung kepala desa dan kepala sekolah.
2. Memastikan data yang diperoleh benar-benar valid
3. Melakukan cek and ricek atau mencocokkan kembali tentang benar tidaknya yang data yang bersangkutan khususnya dari umur dan tahun, bulan dan tanggal kelahiran. Dan keempat memastikan apakah yang bersangkutan sudah terdaftar di dalam Daftar Pemilih Tetap dengan memanfaatkan DPT on line KPU.

Dalam uji petik di 1 desa dan 1 SMK Negeri 1 Nanga Pinoh Bawaslu Kabupaten Melawi telah menemukan beberapa temuan. Misalnya;

Pemilih dengan status meninggal dunia dari 9 orang namun masih terdapat dalam DPT On Line. Tetapi dari 9 orang tersebut, ternyata terdapat 1 orang warga yang dinyatakan meninggal dunia namun, umurnya masih baru 6 bulan,

Temuan lainnya adalah dari data SMK N 1 nanga pinoh yaitu terdapat pemilih pemula 49 orang yang belum memenuhi syarat sebagai pemilih sebab umurnya baru 16 tahun.

Temuan lainnya, peralihan status, dari warga sipil, namun sekarang telah menjadi anggota Kepolisian Republik Indonesia. Sebelumnya yang bersangkutan telah memiliki hak pilih dalam pemilu dan pilkada sebelumnya dan ini dipastikan dengan pengecekan melalui DPT On Line.

Berdasarkan hasil uji petik yang dilakukan dari tanggal 21 sampai 27 September 2025, dengan jumlah sampel 258 Pemilih dan Hasil uji petik dan verifikasi serta analisa Bawaslu Kabupaten Melawi terdapat temuan 20.8 % pemilih yang tidak memenuhi syarat.

Temuan ini masih dalam proses analisa dan validasi data demi guna memastikan kebenaran data tersebut benar-benar valid, mutakhir dan akurat sehingga hak pilih masyarakat dapat terlindungi dengan baik, selanjutnya, akan segera disampaikan kepada

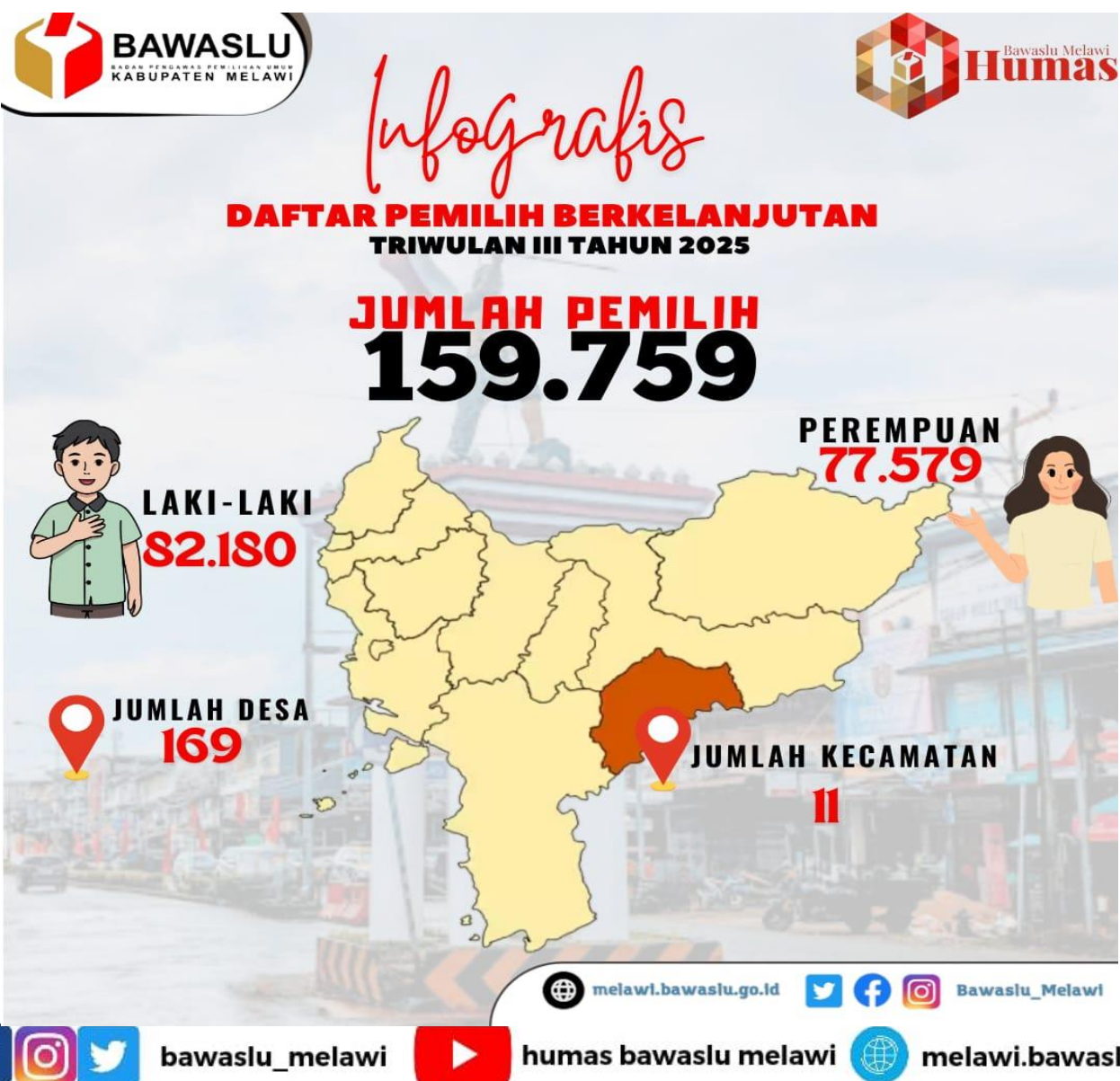
Komisi Pemilihan Umum (KPU) Melawi, sebagai bahan masukan bagi KPU Melawi untuk melakukan pemutakhiran data pemilih secara berkala.

Selanjutnya, Berdasarkan hasil analisa Bawaslu Kabupaten Melawi Divisi Hukum Pencegahan Parmas dan Humas bahwa berdasarkan Rekapitulasi Daftar Pemilih Berkelanjutan Triwulan III Tahun 2025 mengalami Kenaikan Pemilih Sebanyak 5.099 Pemilih dari Rekapitulasi Daftar Pemilih Berkelanjutan Triwulan II Tahun 2025.

Rekapitulasi Daftar Pemilih Berkelanjutan Triwulan II Tahun 2025 yang ditetapkan pada Tanggal 02 Bulan Juli 2025 berjumlah 154.660, sedangkan Rekapitulasi Daftar Pemilih Berkelanjutan Triwulan III Tahun 2025 yang ditetapkan pada Tanggal 02 Bulan Oktober 2025 berjumlah 159.759.

Adapun Faktor kenaikan Pemilih tersebut yaitu adanya Pemilih Baru Sebanyak 5.461 Pemilih dan Pemilih Tidak Memenuhi Syarat (TMS) sebanyak 362 Pemilih.

## **Divisi Hukum, Pencegahan, Partisipasi Masyarakat dan Hubungan Masyarakat Bawaslu Kabupaten Melawi**



### REKAPITULASI PEMUTAKHIRAN DATA PEMILIH BERKELANJUTAN (PDPB) TRIWULAN III TAHUN 2025

No	Kecamatan	Kelurahan/ Desa	Jumlah TPS (PILKADA 2024)	PENETAPAN DITINGKAT KABUPATEN (PDPB) TRIWULAN III 2025		
				Jumlah Pemilih		
				L	P	L+P
1	Belimbing	17	53	9328	8554	17882
2	Belimbing Hulu	8	29	18444	18233	36677
3	Ella Hilir	19	57	7039	6579	13618
4	Menukung	19	61	7623	7141	14764
5	Nanga Pinoh	17	89	7254	6837	14091
6	Pinoh Selatan	12	26	6563	6331	12894
7	Pinoh Utara	19	44	6554	6062	12616
8	Sayan	18	45	5520	5119	10639
9	Sokan	18	47	4446	4108	8554
10	Tanah Pinoh	12	38	4154	3888	8042
11	Tanah Pinoh Barat	10	38	5255	4727	9982
<b>Total</b>		<b>169</b>	<b>527</b>	<b>82180</b>	<b>77579</b>	<b>159759</b>



JUMLAH KECAMATAN **11**  
JUMLAH DESA **169**



**BERSAMA RAKYAT AWASI PEMILU**  
BAWASLU TEGAKKAN KEADILAN



[melawi.bawaslu.go.id](http://melawi.bawaslu.go.id)



[Bawaslu\\_Melawi](#)

